

BOOM
AiGeneration

LIMITATIONS OF GENERATIVE AI

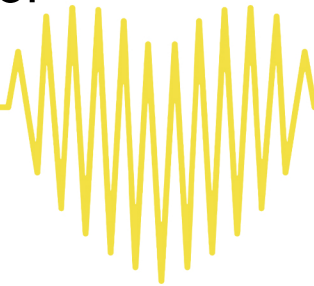
PARTE 5 - COSA HA L'UOMO CHE L'AI NON HA

L'INTELLIGENZA EMOTIVA

UTILIZZI ATTUALI DELL'AI PER LA
COMPrensIONE DELLE EMOZIONI UMANE

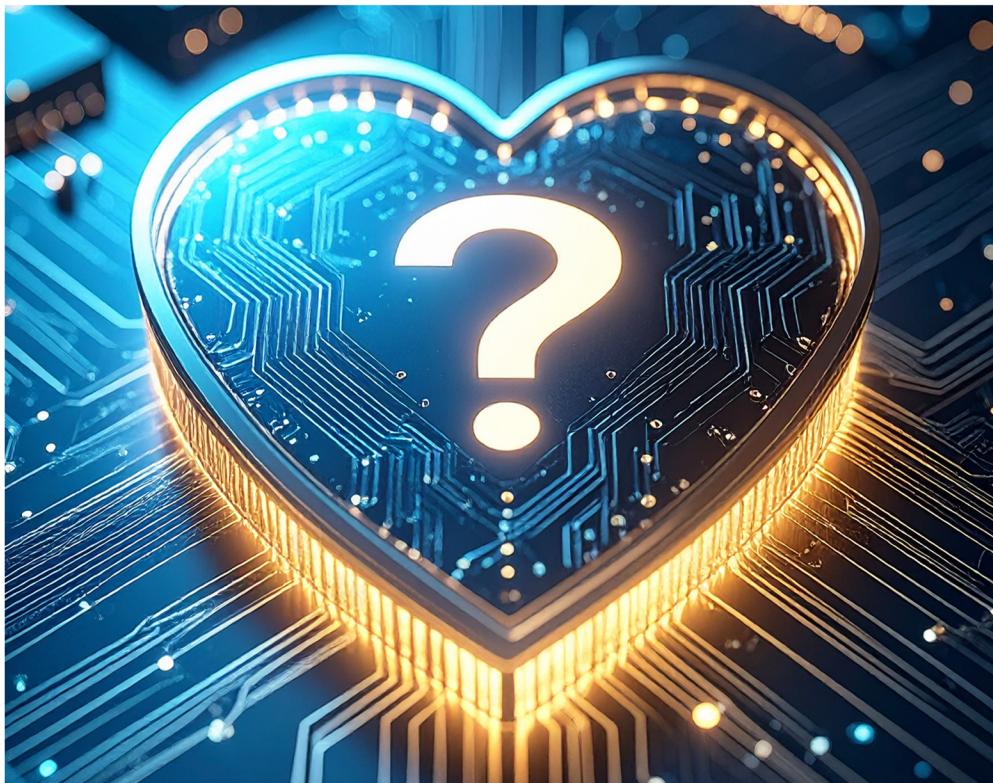
SCOPRI DI PIÙ →

I chatbot basati su intelligenza artificiale utilizzano modelli statistici per analizzare le parole contenute nelle domande e generare risposte basate sui dati di addestramento.



Poiché si fondano su set di dati e modelli costruiti a partire da essi, anche **la comprensione delle emozioni umane avviene tramite l'addestramento di questi sistemi**: vengono istruiti a riconoscere segnali come espressioni facciali, tono di voce, battito cardiaco e altri indicatori, trasformandoli in **informazioni interpretabili**.

Ma esattamente, in quali ambiti viene utilizzata attualmente l'intelligenza artificiale per svolgere questi compiti?



Vediamo alcuni esempi...

- Nell'ambito del **marketing & advertising**, L'IA può generare descrizioni di prodotti, annunci pubblicitari e post sui social media che risuonano con le emozioni del pubblico target.



- Nel **customer service**, la AI può analizzare le recensioni e i feedback dei clienti per **rilevare emozioni come soddisfazione, insoddisfazione o rabbia**. Questo aiuta le aziende a identificare rapidamente i problemi e a migliorare i loro prodotti o servizi.



- Nell'ambito del **gaming**, **analizzando lo stato emotivo dell'utente**, il sistema può **regolare dinamicamente il livello di difficoltà, l'intensità o la trama** per creare un'esperienza più immersiva e coinvolgente.



- Nell'ambito della **guida assistita**, può **rilevare sonnolenza, stress o distrazione** in tempo reale, consentendo di emettere avvisi o prendere azioni appropriate per **prevenire incidenti**.



Ed in futuro cosa succederà?

Attualmente l'analisi delle emozioni si basa su **dati testuali o facciali**. In futuro, ci sarà un cambiamento verso **l'integrazione di più modalità, come voce, linguaggio del corpo e segnali fisiologici**, per ottenere una comprensione più completa delle emozioni.

Molto presto, sarà possibile **comprendere le emozioni uniche di un individuo e fornire raccomandazioni personalizzate**.



E tu?

Cosa ne pensi dell'attuale e del futuro utilizzo dell'intelligenza artificiale per **comprendere le emozioni?**

Faccelo sapere nei **commenti!**

Seguici e unisciti a noi
per diventare parte
della Community

BOOM
AiGeneration

Collaborer.Ai

